



ଇନଫେକ୍ସିଭ ଆସ ନେକରୋସିସ (IMN)

ଇନଫେକ୍ସିଭ ଆସ ନେକରୋସିସ କଣ?

ଚିଙ୍ଗୁଡ଼ି ଚାଷ ଶିଳ୍ପରେ ଇନଫେକ୍ସିଭ ଆସ ନେକରୋସିସ ଏକ ସଦ୍ୟଜାତ ଭୃତ୍ୟାଣୁ ଜନିତ ରୋଗ, ଇନଫେକ୍ସିଭ ଆସ ନେକରୋସିସ ଭୃତ୍ୟାଣୁ (IMNV) ଯାହାର କାରକ . ୨୦୦୨ ମସିହାରେ ଏହି ରୋଗ ପ୍ରଥମେ ବ୍ରାଜିଲ ରେ ଚାଷ ହେଉଥିବା ଭାନାମେଲ ଚିଙ୍ଗୁଡ଼ିରେ ଦେଖାଦେଇଥିଲା ଏବଂ ପରେ ୨୦୦୬ ମସିହାରେ ଇଣ୍ଡୋନେସିଆ ଏବଂ ଅନ୍ତର୍ଗତ ଜାଭା ଦ୍ୱୀପକୁ ବ୍ୟାପିଥିଲା. ପୋଖରୀରେ ବଢୁଥିବା ଭାନାମେଲ ଚିଙ୍ଗୁଡ଼ିରେ ମୃତ୍ୟୁ ହାର ସହ ଜଡ଼ିତ ଏହି ରୋଗଟି ଚାଷରେ ଦୃଷ୍ଟାନ୍ତମୂଳକ କ୍ଷୟକ୍ଷତି ଘଟାଇ ଥାଏ. ୨୦୦୨ ମସିହାରୁ ୨୦୦୬ ମସିହା ମଧ୍ୟରେ ବ୍ରାଜିଲ ରେ ଆନୁମାନିକ ୧୦୦ ନିୟୁତ ଡଲାର ରୁ ଅଧିକ କ୍ଷତି ଘଟାଇଥିବା ବେଳେ, ଏହି ରୋଗ ୨୦୧୦ ମସିହାରେ ଇଣ୍ଡୋନେସିଆରେ ୧ ନିୟୁତ ଡଲାର ରୁ ଅଧିକ କ୍ଷତି ଘଟାଇଥିଲା. ଭାରତରେ IMNV ର ସ୍ଥିତି ନିକଟରେ ଅଛି କେତେକ ଚିଙ୍ଗୁଡ଼ି ଫାର୍ମ ରେ ଦେଖାଦେଇଥିବାର ଦୃଷ୍ଟାନ୍ତ ଅଛି..

ଇନଫେକ୍ସିଭ ଆସ ନେକରୋସିସ ରୋଗ କାରକ କିଏ ?

ଇନଫେକ୍ସିଭ ଆସ ନେକରୋସିସ ଭୃତ୍ୟାଣୁ (IMNV) ନାମରେ ପରିଚିତ ଏହା ଏକ ଭୃତ୍ୟାଣୁ ଜନିତ ରୋଗ. IMNV ଏକ ଦୁଇ ପାହିଆ ଯୁକ୍ତ RNA ଭୃତ୍ୟାଣୁ ଯାହା ଚୋଟୋ ଭିରୀଡ଼େ ପରିବାରର ଅତି ନିକଟତର.

ଇନଫେକ୍ସିଭ ଆସ ନେକରୋସିସ ର ଲକ୍ଷଣ ଗୁଡ଼ିକ କଣ?

ଚିଙ୍ଗୁଡ଼ି ଗୁଡ଼ିକ ନିସ୍ତେଜ ଦେଖାଦେଇ ଦିନ ହାନି ଭାବରେ ପାଣି ଉପରେ ପହୁରିବା ସହିତ ଖାଦ୍ୟାହାର ଦୃଷ୍ଟାନ୍ତ ଭାବରେ କମ ହୋଇଯାଏ. ଶରୀରର ଶେଷ ପ୍ରାନ୍ତ ଏବଂ ଲାଞ୍ଜ ପଞ୍ଜାରେ ଲାଲ ତଥା ଧଳା ରଙ୍ଗର କ୍ଷତ କ୍ଷେତ୍ର ଦେଖା ଦେଇ ଏହି ସବୁ କ୍ଷେତ୍ର ରକ୍ଷା ହେଇଥିବା ପରି ଦେଖା ଯାଇଥାଏ. ଆକ୍ରାନ୍ତ ହୋଇଥିବା ପୋଖରୀରେ FCR ଅଧିକ ହେବାର ସମ୍ଭାବନା ଥାଏ. ମୃତ୍ୟୁ ହାର ତତ୍କ୍ଷଣାତ ଅଧିକ ହୋଇ ୬ ରୁ ୭ ଦିନ ପର୍ଯ୍ୟନ୍ତ କାରି ରହି ପାରେ. ଭାନାମେଲ ଚାଷରେ ସାଧାରଣତଃ ୪୦ ରୁ ୬୦ ପ୍ରତିଶତ ପର୍ଯ୍ୟନ୍ତ ମୃତ୍ୟୁହାର ଦେଖାଦେଇ ପାରେ. ଲବଣତା ଏବଂ ତାପମାତ୍ରା ରେ ହଟାତ ପରିବର୍ତ୍ତନ ଦ୍ୱାରା ପ୍ରତିବନ୍ଧ ଅବସ୍ଥା ଉତ୍ପତ୍ତିଲେ, ରୋଗ ଲକ୍ଷଣ ଗୁଡ଼ିକ ଅତି ଶୀଘ୍ର ଦେଖା ଦେଇପାରେ. କେତେକ ସମୟରେ ରୋଗଟି ସ୍ଥାୟ ଅବସ୍ଥାକୁ ଗତିକରି ଅଳ୍ପ ପରିମାଣର ମୃତ୍ୟୁ ହାର ଲାଗି ରହିଥାଏ.

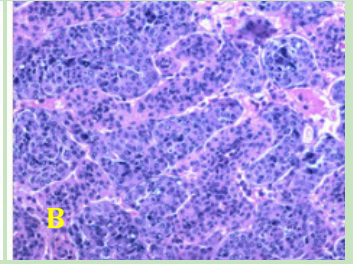
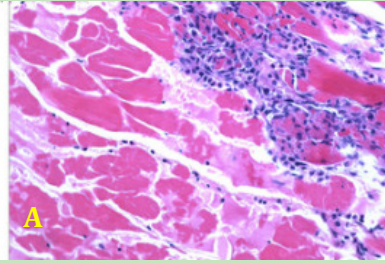
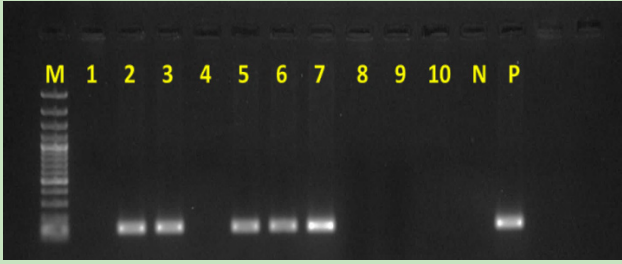


ରୋଗ ଚିଙ୍ଗୁଡ଼ି ଶରୀରର ଦୂର ପ୍ରାନ୍ତରେ ଧଳା କ୍ଷତ ସ୍ଥାନ



ଶରୀରର ଶେଷ ପ୍ରାନ୍ତ ଏବଂ ଲାଞ୍ଜ ପଞ୍ଜାରେ ଲାଲ ତଥା ଧଳା ରଙ୍ଗର ରକ୍ଷା ହେଇଥିବା ପରି କ୍ଷତ କ୍ଷେତ୍ର





ଆରଟି- ପିସିଆର ଦ୍ୱାରା ଚିହ୍ନିତରେ IMNV ଯାଞ୍ଚ

IMN ରୋଗ ନିର୍ଣ୍ଣୟନ?

IMN ରୋଗ ନିର୍ଣ୍ଣୟନ ଏକ ନେଷ୍ଟେଡ୍ ଆରଟି- ପିସିଆର (RT-PCR) ଦ୍ୱାରା ସିଦ୍ଧ ହୋଇଥାଏ. ହିଷ୍ଟୋ ପାଥୋଲୋଜି ପରୀକ୍ଷା କରି IMN ରୋଗ ନିଶ୍ଚିତତା ମଧ୍ୟ କରାଯାଇ ପାରିବ. ରେଖୀୟ ମାଂସପେଶୀ, ସଂଯୋଜକ ତନ୍ତୁ, ରକ୍ତ କୋଷ ଏବଂ ଲିମ୍ଫୋସାଇଟ୍ ଅଙ୍ଗ ଶ୍ୱିତ ଆଦିପେଶି କୋଷ ଇତ୍ୟାଦି IMNV ର ଲକ୍ଷ ଛଳ. ମାଂସପେଶୀ କ୍ଷୟ ସହିତ ରେଖୀୟ ମାଂସପେଶୀ (କଂକାଳୀୟ) ର ଜମାଟ ବନ୍ଧା କ୍ଷୟ ଯାହାକି ବହୁ ସମୟରେ ପୁଲିବା ଭଳି ଦେଖା ଦିଏ ଏବଂ ଲିମ୍ଫୋସାଇଟ୍ ଅଙ୍ଗ ଅତି ବୃଦ୍ଧି ହୋଇ ଲିମ୍ଫୋସାଇଟ୍ ଅଙ୍ଗ ଅଣ୍ଡାକୃତି (LO spheroids) ଜମା ହେବା IMN ର ମୁଖ୍ୟ ଲକ୍ଷଣ .

IMN କିପରି ବ୍ୟାପି ଥାଏ?

ସ୍ୱଚ୍ଛାତି ଭକ୍ଷଣ ସହ IMN ସମାନ୍ତରାଳ ଭାବେ ସମ୍ପ୍ରସାରିତ ହୋଇଥାଏ.. ଉଦ୍‌ଗ୍ର ସଂକ୍ରମଣ ଆକ୍ରମିତ ମା ଚିହ୍ନିତ ଠାରୁ ଛୁଆକୁ ବ୍ୟାପିବାର ସମ୍ଭାବନା ଥାଏ . ଆରଟେମିଆ, ଶାମୁକା ଏବଂ ପୋଲିକୀଟ ଇତ୍ୟାଦି IMNV ବାହକ ହୋଇପାରି ଥାନ୍ତି.

କେଉଁ ଉପାୟରେ IMN ନିବାରଣ/ନିୟନ୍ତ୍ରଣ କରାଯାଇ ପାରିବ?

IMN ଭୁତାଣୁ ର କୌଣସି ଚିକିତ୍ସା ଏ ପର୍ଯ୍ୟନ୍ତ ବାହାରି ନାହିଁ. ରୋଗ ନିରୋଧ ହିଁ ଏହାର ଏକ ମାତ୍ର ଉପାୟ ଯାହା ଦ୍ୱାରା ଏହାକୁ ବର୍ଜନ କରା ଯାଇ ପାରିବ.

ନିମ୍ନୋକ୍ତ ପ୍ରଣାଳୀ ରୋଗ ପରିବର୍ଜନରେ ସହାୟକ ହୋଇପାରେ

- ଭୁତାଣୁ ମୁକ୍ତ ମା ଚିହ୍ନିତ ବ୍ୟବହାର ଏକ ପ୍ରଭାବଶାଳୀ ନିୟନ୍ତ୍ରଣ ରୂପେ ପରିଗଣିତ କରାଯାଇପାରେ.. ଅତି କ୍ରମ ରେ ୧୫ ଦିନ ହେବା ପରେ (ପୋଷ୍ଟ ଲାରଭେ ୧୫) ସୁସ୍ଥ ଜାଆଁଳ ବାଛି ଏବଂ ଉପଯୁକ୍ତ ପ୍ରତିବଳ (Stress) ତଥା PCR ପରୀକ୍ଷା କରି ପୋଖରୀ ରେ ଛାଡ଼ିବା ଉଚିତ

- ପୋଖରୀରେ ହଳ ଚଳେଇ ମୁକ୍ତ ଜାଆଁଳ ଛାଡ଼ିବାଦ୍ୱାରା ରୋଗର ପୁନରାବୃତ୍ତି ଆଶଙ୍କା କମି ଥାଏ.
- ଉପଯୁକ୍ତ ସଂଖ୍ୟକ ଜଳାଶୟ ତଥା ପକ୍ଷୀ ଏବଂ କଙ୍କଡା ରୋକିବା ବାଡ଼ ଇତ୍ୟାଦି ଦେଇ ସୁଦୃଢ଼ ଜୀବ ସୁରକ୍ଷା (biosecurity) ଅନୁଲମ୍ବନ କରିବା ଆବଶ୍ୟକ. କର୍ମଚାରୀ, ବ୍ୟବହୃତ ଜିନିଷ ଏବଂ ଯନ୍ତ୍ରପାତି ସବୁର ସ୍ୱଚ୍ଛତା ଅନୁରକ୍ଷଣ କରିବା ଦରକାର
- ଗୁଣତା ପାଣି, ଉପଯୁକ୍ତ ଖାଦ୍ୟ ପରିଚାଳନା ଏବଂ ନିୟମିତ ସ୍ୱାସ୍ଥ୍ୟ ନିରୀକ୍ଷଣ ଇତ୍ୟାଦି ଶ୍ରେଷ୍ଠ ପରିଚାଳନା ପ୍ରଣାଳୀ ଅନୁସରଣ (BMP) ଦ୍ୱାରା ଅବଲମ୍ବନ କରିବା ଉଚିତ

କୌଣସି ନୂଆ ରୋଗର ସୁନିଶ୍ଚିତତା ପାଇଁ ତାଷୀ ମାନେ CIBA ର ପରାମର୍ଶ ଲୋଡ଼ିବା ଦରକାର

୨୦୧୭ ଏବଂ ୨୦୧୮ ମସିହାର CIBA ଦ୍ୱାରା ରୋଗ ଯାଞ୍ଚ ସମୟରେ ଆନ୍ତ୍ର ପ୍ରଦେଶ ଏବଂ ତାମିଲ ନାଡୁ ର ତାଷ ଶ୍ରେତ୍ତ ରେ IMNV ଥିବାର ଜଣ ପଡ଼ିଥିଲା . ଯଦି କୌଣସି ତାଷୀ ନିଜ ପୋଖରୀରେ IMNV ଲକ୍ଷଣ ସବୁ ସନ୍ଦେହ କରେ, ତେବେ ସମ୍ପୂର୍ଣ୍ଣ ଯାଞ୍ଚ ଏବଂ ସୁନିଶ୍ଚିତତା ପାଇଁ CIBA ସହ ପରାମର୍ଶ କରିବା ଉଚିତ. ଉପଯୁକ୍ତ ଲକ୍ଷଣ ଦେଖୁଥିବା ଆକ୍ରମିତ ଚିହ୍ନିତକୁ ସୁତାରୁ ରୂପେ ସଂରକ୍ଷିତ କରି ଯାଞ୍ଚ ପାଇ ପଠାଇବା ଉଚିତ. ମୃତ ଚିହ୍ନିତ ଯାଞ୍ଚ ପାଇ ଉପଯୁକ୍ତ ନୁହେ. ମରିବାକୁ ଯାଉଥିବା କିମ୍ବା ସୁସ୍ଥ ଚିହ୍ନିତ ଆର.ଏନ.ଏ ଲାଟର (RNA Later) ରେ ରଖି IMNV ଯାଞ୍ଚ ପାଇ ପଠା ଯାଇପାରିବ. IMN ପରି ଏକ ନୂଆ ରୋଗ ବହୁତ ଗଭୀର ଭାବରେ ସୁତାରୁ ନିୟନ୍ତ୍ରଣ (surveillance) ସହ ହେବା ଉଚିତ. IMNV ର ସକାରାତ୍ମକ ସୁନିଶ୍ଚିତତା ପରେ ପୋଖରୀ ଭିତରେ ରଖି ପାଣିକୁ କ୍ଲୋରିନ ଦ୍ୱାରା ବିଶୋଧନ କରିବା ଦରକାର. ବିଶୋଧନ ପରେ ଉପଯୁକ୍ତ ଭାବେ ବିଶୋଧକର ନକାରାତ୍ମକ କରି ବାହାରକୁ ପାଣି ଛାଡ଼ିବା ଉଚିତ.



“Brackishwater aquaculture for food, employment and prosperity”

ICAR-Central Institute of Brackishwater Aquaculture

(ISO 9001:2015 certified)

Indian Council of Agricultural Research,

75, Santhome High Road, MRC Nagar, Chennai 600 028 Tamil Nadu, India

Phone: +91 44 24618817, 24616948, 24610565 | Fax: +91 44 24610311

Web: www.ciba.res.in | Email: director.ciba@icar.gov.in, director@ciba.res.in



Follow us on : /icarciba