



അക്യൂട്ട് ഹെപ്പറ്റൊപാത്രിയാറ്റിക് നെക്രോസിസ് (എ എച്ച് പി ന് ഡി)

പിൻ എ. ബി. എന്ന വിഷ ജനിതക ഘടകമൂലം സ്വഭാവ വ്യതിയാന സംഭവിച്ച വിബിയൊ പാരാഹീമൊലിറ്റിക്കെസ് എന്ന ബാക്ടീരിയ ചെമ്മീന്റെ ഹെപ്പറ്റൊ പാൻക്രിയാസിൽ ഉണ്ടാക്കുന്ന നിക്രോസിസ് രോഗമാണ് അക്യൂട്ട് ഹെപ്പറ്റൊപാത്രിയാറ്റിക് നെക്രോസിസ്. ആദ്യ 35 ദിവസത്തിനുള്ളിൽ ഈ രോഗത്താൽ ചെമ്മീനുകൾ ചത്തൊടുങ്ങുന്നു. എന്നാൽ നാളിതുവരെ ഇന്ത്യൻ ചെമ്മീനുകളിൽ ഈ രോഗത്തെ കണ്ടെത്തിയിട്ടില്ല

ഇന്ത്യൻ ചെമ്മീൻ കൃഷിക്കു എ എച്ച് പി ന് ഡി ഭീഷണിയുണ്ടോ?

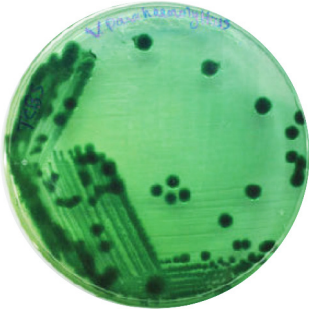
ഈ രോഗം മൂലം ഇന്ത്യയുടെ അയൽ രാജ്യങ്ങൾ ആയ ചൈന, ബംഗ്ലാദേശ് ഉൾപ്പെടെ കിഴക്കൻ ഏഷ്യൻ രാജ്യങ്ങളിൽ വ്യാപകമായ സാമ്പത്തിക നഷ്ടം ചെമ്മീൻ കൃഷിയിൽ ഉണ്ടായതിനാൽ ഇന്ത്യൻ ചെമ്മീൻ കൃഷിയും ഈ രോഗത്തിന്റെ നിഴലിൽ ആണ് ആയതിനാൽ ശാസ്ത്രീയ സുരക്ഷാ ക്രമീകരണങ്ങളുടെ ആവശ്യകത തികച്ചും ഈ ഘട്ടത്തിൽ അനിവാര്യമാണ്.

ഏത് തരം ചെമ്മീനുകളിൽ ഇ എച്ച് പി ബാധിക്കുന്നു?

കാർ അഥവാ ടൈഗർ ചെമ്മീൻ (പിനയസ് മൊനോഡോൺ), വന്നാമി (പിനയസ് വന്നാമി) എന്നിവയെ ബാധിക്കുന്നതായി രേഖപ്പെടുത്തിയിട്ടുണ്ട്.

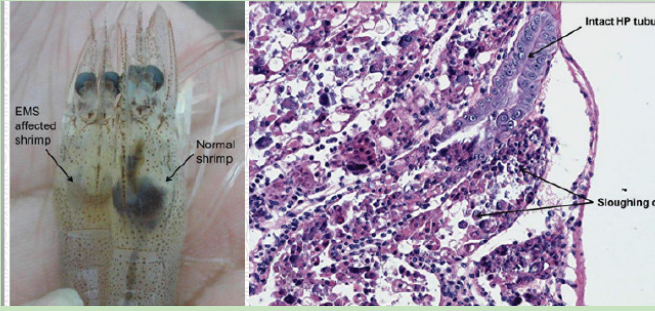
രോഗനിർണയം

- ആദ്യ 35 ദിവസത്തിനുള്ളിൽ ഈ രോഗത്താൽ ചെമ്മീനുകൾ ചത്തൊടുങ്ങുന്നു
- കടുത്ത രോഗബാധയുള്ള ചെമ്മീനുകൾ അഴമേറിയ ഭാഗത്തേക്കു നീങ്ങുന്നു
- മൂർച്ഛ വായ പുറംതോടുകൾ, ഭാഗികമായി ഒഴിഞ്ഞ കുടലുകൾ
- അമർത്തിയാൽ പൊട്ടാത്തതും വിളർച്ചയുള്ള, ചെറുതും ചുരുങ്ങിയതു മാത്രം ഹെപ്പറ്റൊ പാൻക്രിയാസ്
- ഹെപ്പറ്റൊ പാൻക്രിയാ സിൽ കറുത്ത പാടുകളും വരകളും ചിലപ്പോൾ കണ്ടുവരുന്നു.



വിബിയൊ പാരാഹീമൊലിറ്റിക്കെസ്





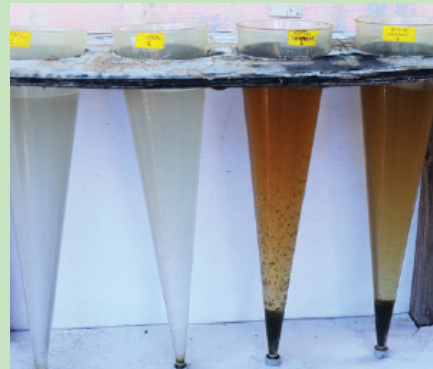
എ.എച്ച്.പി.എൻ.ഡി ബാധിത ചെമ്മീൻ, ഹെപ്പറ്റോപെനിക്സ് എന്നിവയുടെ ഹിസ്റ്റോപാത്തോളജി, അംഗീകാരം: ലാക് ട്രാൻ



ഉണങ്ങിയ കുളം തറ

രോഗനിർണയം

പ്രത്യേകരോഗലക്ഷണങ്ങൾ ഉള്ളതിനാൽ രോഗത്തെ വേഗത്തിൽ മനസിലാക്കാൻ കഴിയുന്നു. പിർ എ. ബി. ജനിതകത്തെ അടിസ്ഥാന പെടുത്തി പി സി ആർ ടെസ്റ്റുകൾ വികസിപ്പിച്ചെടുത്തിട്ടുണ്ട് ഹെപ്പറ്റോ പാൻക്രിയാസിന്റെ ഹിസ്റ്റോ പാത്തോളജിയും രോഗനിർണയത്തിന് സഹായകമാണ്



ബയോപ്ലോക്ക്

രോഗനിയന്ത്രണം

- പ്രതിദിന നിരീക്ഷണം ആദ്യ ആഴ്ചകളിൽ പതിവാക്കുക
- ചെമ്മീൻ ഫാമുകൾക്ക് ശാസ്ത്രീയമായി തയാറാക്കിയാൽ ഒരു പരിധിവരെ രോഗമുണ്ടാകുന്ന ബാക്ടീരിയകളെയും വൈറസുകളെയും നിയന്ത്രണ വിധേയമാക്കാം
- പ്രത്യേകം തയാറാക്കിയ ജലസംഭരണികൾ, പക്ഷികളെയും രോഗവാഹകരെയും തടയുന്ന വിവിധതരം ഫെൻസുകൾ എന്നിവ ആവശ്യകതകൾ ആണ്.
- രോഗം സ്ഥിരീകരിച്ചാൽ പൊതുവായ ജലസ്രോതസ്സുകൾ ഒഴിവാക്കുക, അല്ലെങ്കിൽ ജലം ശുദ്ധീകരിച്ചു ഉപയോഗിക്കുക
- പി സി ആർ ടെസ്റ്റ് ചെയ്തു രോഗമുക്തമായ കുഞ്ഞുങ്ങളെ മാത്രം നിക്ഷേപിക്കുക.
- നഷ്ടനിവാരണ വളർച്ചയെത്തിയ ചെമ്മീൻ കുഞ്ഞുങ്ങൾ നിക്ഷേപത്തിനായി ഉപയോഗിക്കാവുന്നതാണ്

- നിക്ഷേപ പരിധികൾ പാലിച്ചുള്ള കൃഷിയും, അനുയോജ്യമായതും, വേണ്ട അനുപാതത്തിൽ ഉള്ള ചെമ്മീൻ തീറ്റയുടെ ഉപയോഗവും വിജയകരമായ കൃഷിയുടെ ഭാഗമാണ്
- പ്രോബിയോട്ടിക് ബാക്ടീരിയ കളും ബയോപ്ലോക്കും, തിലാപിയ ഉപയോഗിച്ചുള്ള കൃത്യകൃഷിയും, റിസർക്യൂലേറ്ററി അല്ലെങ്കിൽ സീറോ എക്സ്പൂഞ്ച് കൃഷി രീതികളും രോഗം നിയന്ത്രിക്കാൻ കഴിയുന്നവയാണ്

പ്രത്യേക ശ്രദ്ധക്ക്

രോഗത്തിന്റെ ഏതെങ്കിലും പ്രാരംഭ ലക്ഷണങ്ങൾ കണ്ടാൽ ഉടനെ ഐ സി എ ആർ -സിബയുമായി ബന്ധപ്പെടുക. ഇന്ത്യയിൽ റിപ്പോർട്ട് ചെയ്യാത്തതിനാൽ സുസ്ഥിരവും സുക്ഷ്മവും ആയ രോഗം നിർണയം ആവശ്യമാണ്. രോഗം നിർണയം കഴിഞ്ഞാൽ ഫാം ബ്ലീച്ചിങ് പൗഡർ ഉപയോഗിച്ച് അണുനശീകരണം നടത്തുക, ശേഷം ഡി-ക്ലോറിനേഷൻ നടത്തി ഫാമിലെ ജലം പുറത്തേക്കുകയയ്ക്കുക



“ഭക്ഷണം, തൊഴിൽ, സമൃദ്ധി എന്നിവയ്ക്കുള്ള ഉപ്പുവെള്ളം”

ICAR-Central Institute of Brackishwater Aquaculture

(ISO 9001:2015 certified)

Indian Council of Agricultural Research,
75, Santhome High Road, MRC Nagar, Chennai 600 028 Tamil Nadu, India

Phone: +91 44 24618817, 24616948, 24610565 | Fax: +91 44 24610311

Web: www.ciba.res.in | Email: director.ciba@icar.gov.in, director@ciba.res.in



Follow us on : /icarciba